

Властивості та переваги акрилового пластика

Акрилове скло найбільш відомий вид пластику, який в тому числі використовується в якості вставок в профіль дверей шаф-купе. Винайдено акрилове скло в 1928 році. Основним компонентом в складі акрилового скла є міцний полімер (коротко ПММА).

Акрилове скло відмінно пропускає світло, обробляється, ріжеться без проблем. Випускають акриловий пластик в широкій колірній гамі, з різним ступенем блиску і ступенем прозорості, різноманітною фактурою поверхні.

Безперечні переваги акрилового скла - це легкість матеріалу та його безпека. Розбити, зламати його практично не можливо. Через свою гнучкість акрилове скло застосовується у виготовленні заповнення радіусних дверей шаф-купе.

ШАФИ-КУПЕ В ІНТЕР'ЄРІ



АК-001



АК-002



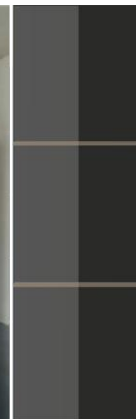
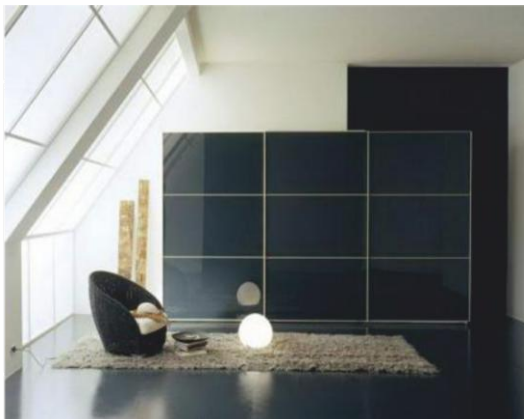
АК-003



АК-004



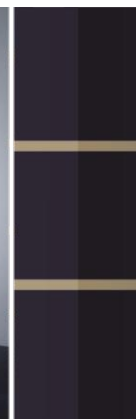
AK-005



AK-006



AK-007



AK-008



AK-009



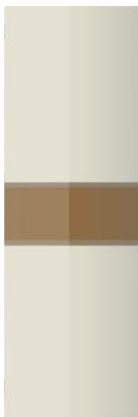
AK-010



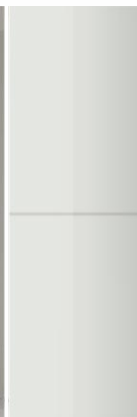
AK-011



AK-012



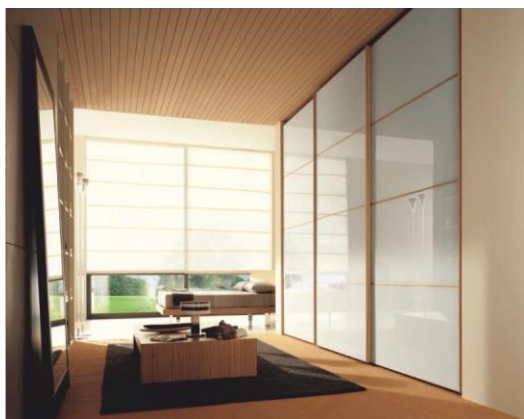
AK-013



AK-014



AK-015



AK-016



AK-017



AK-018



AK-019



AK-020



AK-021



AK-022



AK-023



AK-024



AK-025



AK-026



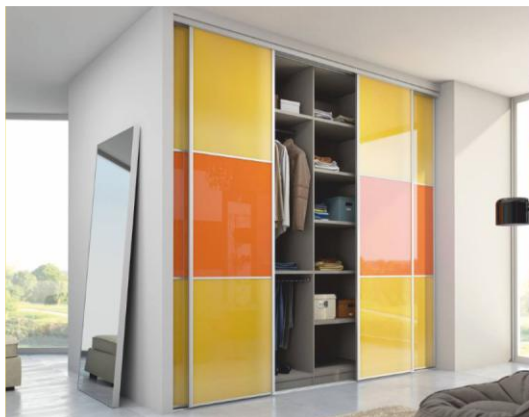
AK-027



AK-028



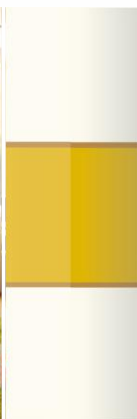
AK-029



AK-030



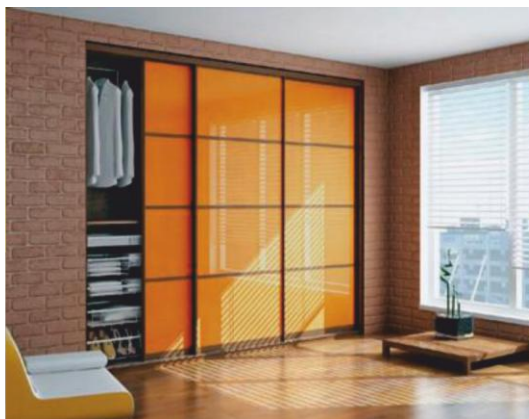
AK-031



AK-032



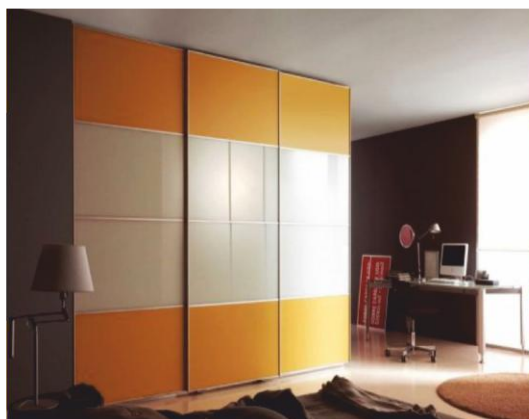
AK-033



AK-034



AK-035



AK-036



AK-037



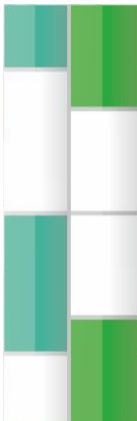
AK-038



AK-039



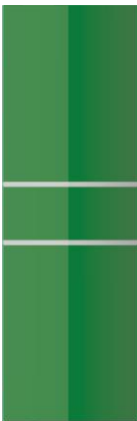
AK-040



AK-041



AK-042



AK-043



AK-044



AK-045



AK-046



AK-047



AK-048



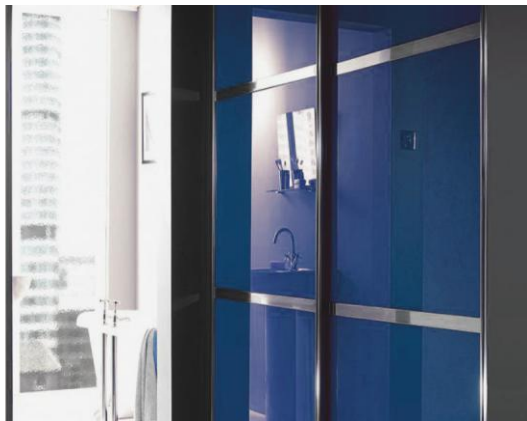
AK-049



AK-050



AK-051



AK-052



AK-053



AK-054



AK-055



AK-056



AK-057



AK-058



AK-059



AK-060



AK-061



AK-062



AK-063



AK-064



AK-065



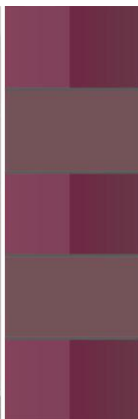
AK-066



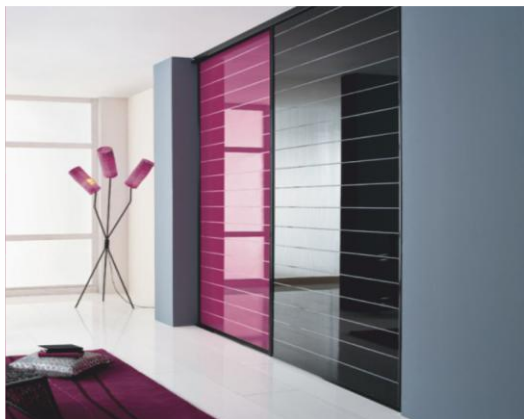
AK-067



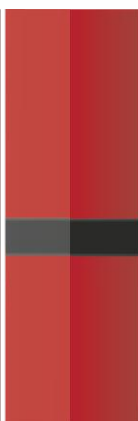
AK-068



AK-069



AK-070



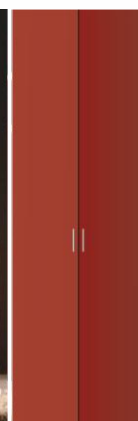
AK-071



AK-072



AK-073



AK-074



AK-075



AK-076